

NOTRE PROJET, AIDER LE VÔTRE



# RAPPORT D'ACTIVITÉ 2023



# SOMMAIRE

Depuis sa création en 1999, Initiative Isère Vallée du Rhône s'engage à permettre à chacun de faire librement le choix de l'entrepreneuriat, sans se heurter au plafond de verre de l'absence ou de l'insuffisance de financements personnels ou d'appartenance à un réseau privilégié.



|   |      |
|---|------|
| ÉDITO DU PRÉSIDENT                            | P 3  |
| CHIFFRES CLÉS 2023                            | P 4  |
| RÉTROSPECTIVE EN IMAGES 2023                  | P 7  |
| QUI SOMMES-NOUS ?                             | P 11 |
| EN ACTION                                     | P 14 |
| PROFIL ENTREPRENEURS & ENTREPRISES INITIATIVE | P 17 |
| NOTRE IMPACT                                  | P 18 |
| UN SOLIDE RÉSEAU DE PARTENAIRES & EXPERTS     | P 19 |
| ANNEXES FINANCIÈRES & AUTRES                  | P 20 |





NOTRE COEUR DE MÉTIER,  
LE SOUTIEN À LA CRÉATION  
D'ENTREPRISES SUR  
NOS TERRITOIRES.



Pierre MERMET  
Président d'Initiative Isère Vallée du Rhône

# NOTRE DÉFI, promouvoir nos territoires

Promouvoir nos territoires, c'est le défi auquel nous nous sommes engagés et c'est ce qui constitue, avec le soutien à la création d'entreprises, notre cœur de métier.

Certes, même si cette année 2023 marque un certain repli en termes de créations d'activité par rapport aux années précédentes, c'est toujours avec le même enthousiasme que nous recevons nos porteurs de projets, le même dévouement que notre équipe instruit et accompagne les créateurs, le même engagement dont font preuve nos experts bénévoles et le même soutien que nous apportent nos partenaires locaux.

Grâce à eux, notre impact social est toujours aussi dynamique, avec plus de 215 emplois créés ou maintenus sur le territoire (+ 12 % par rapport à l'an dernier).

2023 a, aussi, été marquée par le lancement de l'étude d'opportunité de ne faire plus qu'un avec notre homologue Initiative Nord Isère.

Pour rappel, depuis septembre 2019, nous avons mis en place une mutualisation de moyens, entre nos deux associations, sur les postes de direction, communication & partenariat.

Avec le regard croisé & éclairé de bénévoles & des salariées de nos deux structures, cette étude a mis en évidence que :

- nos deux associations ont des points de progrès à réaliser,
- il n'y a pas de raisons économiques, financières, réglementaires pour fusionner,
- ce sont des raisons stratégiques qui peuvent amener à décider d'une telle fusion.
- nous avons fait le constat que nous n'avons pas, à ce jour, la gouvernance pour porter ce projet de fusion.

De ces travaux conséquents, nos associations ont décidé de rester deux structures indépendantes, impliquant l'arrêt de la mutualisation des postes de direction, communication et partenariat.

Je tiens à remercier chaque participant pour leur implication dans cette réflexion stratégique.

Dans le climat actuel plein de bouleversements, améliorons encore la qualité et la force de notre engagement pour que le plus grand nombre trouve les moyens de leur réussite.

# ENTREPRENDRE, bien plus que créer une entreprise

L'engagement de notre équipe salariée et bénévole a permis de faciliter la création et la reprise de 89 entreprises, via les missions qui constituent le coeur de métier de notre réseau Initiative : le financement et l'accompagnement des porteurs de projets, pour in fine créer des emplois de proximité et soutenir le développement économique du territoire.



**211**  
projets d'entreprise  
accueillis, soit 238  
entrepreneurs  
1er accueil  
et réorientations inclus  
- 21 % sur un an



**94**  
projets d'entreprise  
étudiés en comité  
dont 88 % (soit 83)  
acceptés par les  
experts bénévoles  
- 32 % sur un an



**108**  
entrepreneurs  
accompagnés &  
financés, dont 42,5 %  
demandeurs d'emploi  
- 2,7 % sur un an

**89**

entreprises financées  
parmi lesquelles :  
- 3 % sur un an



**217**

emplois créés  
ou maintenus au démarrage  
d'activité sur le territoire  
+ 12 % sur un an

## TOP 6 des activités financées



35 %  
commerce



24 %  
hôtel café  
restaurant



8 %  
services  
particuliers



7 %  
industrie  
manufact



7 %  
construction  
btp



7 %  
services  
entreprises



56 %  
création



42 %  
reprise



2 %  
croissance

des projets financés

## TYPLOGIE



95 %  
en société

## CHIFFRES CLÉS | ACTIVITÉ GLOBALE



# 9 562 200€

**financements** injectés  
dans l'économie locale  
contre 9 052 700 € l'an dernier (+ 5,6 %)

**9 entreprises**  
Initiative  
sur **10**  
passent le cap des 3 ans



» **695,4 K€**

**prêts d'honneur**  
Initiative

dont 14,2 K€ décaissés en 2024

» **8 417,3 K€**

**prêts bancaires**  
associés

» **434,5 K€**

**prêts d'honneur**  
Bpifrance & agricole

» **15 K€**

**primes**  
IN'cube

**1€**

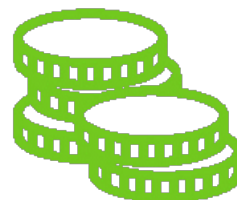
**de financement**  
tout dispositif confondu  
dont Prime In'cube



**7,4€**

**de prêt bancaire**  
levé  
contre 8,1 € l'an dernier

**effet** € €  
**LEVIER**



## Proximité territoriale

- » **différents lieux d'accueil** ●  
pour recevoir les entrepreneurs : Vienne (siège),  
Saint Maurice l'Exil (antenne) et Pélussin/ Beaurepaire/ Saint Sym-  
phorien d'Ozon/ Heyrieux (permanences mensuelles)
- » **2 comités d'agrément** ●  
pour étudier les projets avec des acteurs du territoire

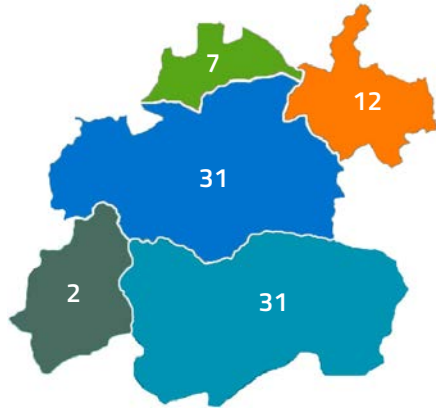
## Proximité humaine

- » **5 salariées dynamiques**  
aux côtés des entrepreneurs du montage de leur  
projet à leurs premières années d'activité
- » **Plus de 100 partenaires & experts bénévoles**  
aux missions multiples pour faciliter le parcours des  
entrepreneurs : 101 membres de comité, 8 parrains-  
marraines et 26 administrateurs

## CHIFFRES CLÉS | ACTIVITÉ PAR TERRITOIRE

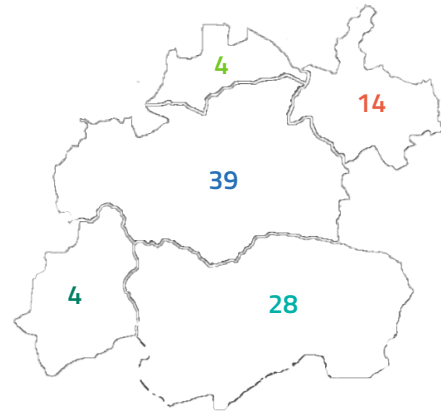
### 83 projets

accordés en comité d'agrément (tout dispositif confondu)  
contre 125 l'an dernier



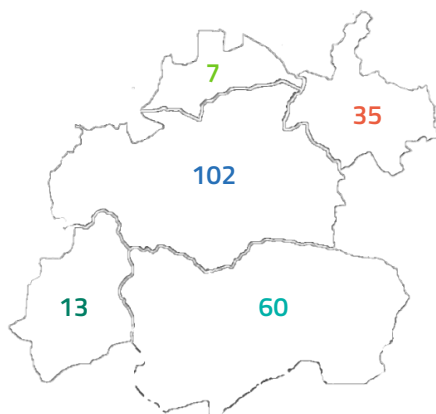
### 89 projets

financés sur l'année (hors PH Renfort)  
contre 92 l'an dernier



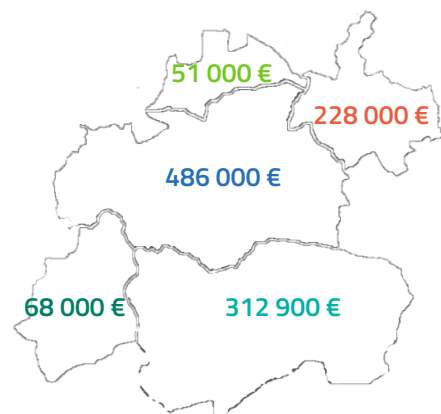
### 217 emplois

créés ou maintenus au démarrage d'activité  
contre 194 l'an dernier



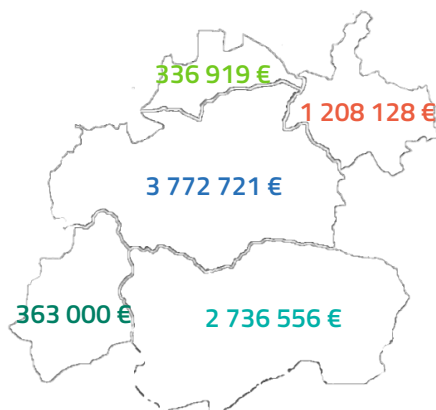
### 1 144 900 €

de financements décaissés (tous dispositifs)  
contre 1 211 300 € l'an dernier



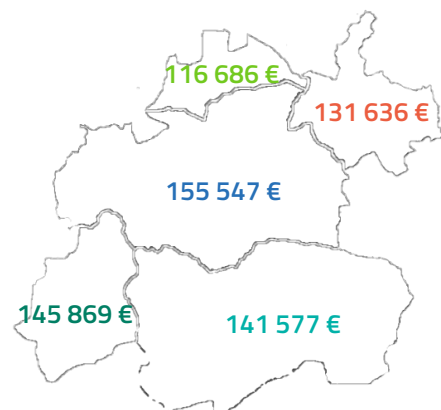
### 8 417 324 €

de cofinancements bancaires associés  
contre 7 811 396 € l'an dernier



### 145 209 €

de plan de financement, en moyenne  
contre 123 018 € l'an dernier



# RÉTROSPECTIVE | EN IMAGES

## TRIMESTRE #1



### 12 & 30 janvier . Verin & Clonas-sur-Varèze voeux économiques

organisé par CC Pilat Rhodanien et CC Entre Bièvre & Rhône

Participation aux voeux économiques de deux communautés de communes Pilat Rhodanien et Entre Bièvre et Rhône, partenaires d'Initiative Isère Vallée du Rhône



### 26 janvier . Salaise-sur-Sanne café de la création

organisé par Crédit Agricole Centre Est

Rencontres avec des entrepreneurs autour d'un café pour leur apporter des réponses simples, rapides et pratiques sur leur projet entrepreneurial et échanges avec d'autres professionnels de la création-reprise d'entreprise du territoire



### 28 février . Roussillon assemblée générale & speed-meeting

organisé par Commerce & Savoir-faire

Participation à l'Assemblée Générale et au speed-meeting qui a permis d'échanger avec différents acteurs économiques et entreprises du territoire



### 7 mars . Clonas-sur-Varèze rencontre commission économique

organisé par CC Entre Bièvre et Rhône

Présentation des missions d'Initiative Isère Vallée du Rhône et des actions faites en faveur des entrepreneurs en commission économique du territoire Entre Bièvre et Rhône, avec l'intervention d'un autre réseau de financement local (Adie)



### 21 & 27 mars . visio & Vienne workshop « lire et comprendre son bilan comptable »

organisé par Initiative Isère vallée du Rhône, animé par Crédiopro (partenaire)

Il n'est pas toujours facile de savoir détecter les bonnes infos & indicateurs dans son bilan comptable ! Près d'une vingtaine d'entrepreneurs ont participé à cet atelier pratique pour comprendre et préparer leur bilan pour en faire un véritable outil de pilotage efficace !



# RÉTROSPECTIVE | EN IMAGES

## TRIMESTRE #2



4 mai . Chavanay

### soirée des experts bénévoles

organisé par Initiative Isère Vallée du Rhône

Visite d'une distillerie artisanale financée par l'association, avec près de 35 experts bénévoles curieux & ravis de déguster ses produits locaux ! L'occasion aussi pour eux de mieux se connaître & d'échanger sur leurs pratiques en tant qu'experts bénévoles... [organisé chez l'un des entrepreneurs Initiative !]



1<sup>er</sup> juin . Chonas l'Amballan

### La Grande Soirée Initiative Isère Vallée du Rhône & élection du Bureau

organisé par Initiative Isère Vallée du Rhône

A l'occasion de l'Assemblée Générale, 100 entrepreneurs, bénévoles et partenaires, étaient réunis le temps d'une soirée en deux temps forts : découverte des bilans de l'année écoulée & des projets à venir, puis un spectacle musical & théâtral « ma petite entreprise », suivi d'une tombola avec des lots d'entrepreneurs Initiative. Poursuite des échanges autour d'un cocktail gourmand préparé par plusieurs entrepreneurs Initiative !

Renouvellement des membres du Conseil d'Administration et du Bureau, avec à sa tête Pierre Mermet, engagé au sein de l'association depuis 2005



22 juin . Lyon

### salon Go Entrepreneurs

organisé par Les Echos

Renseignement d'entrepreneurs sur le stand réseau Initiative Auvergne-Rhône-Alpes



27 juin . Roussillon

### rencontre réseau entreprises EBER

organisé par CC Entre Bièvre & Rhône, en partenariat avec Ageden (Association pour une Gestion Durable de l'Energie)

Participation au business-meeting pour créer du réseau avec plusieurs entreprises & partenaires du territoire ; échanges sur le sujet de la performance énergétique afin de comprendre le contexte énergétique d'aujourd'hui, découvrir les dispositifs d'aides & d'accompagnement possibles & s'inspirer de quelques témoignages & retours d'expériences



# RÉTROSPECTIVE | EN IMAGES

## TRIMESTRE #3



12 septembre . Vienne  
**afterwork Apér'Ô Féminin**

organisé par Initiative Isère Vallée du Rhône

Près d'une dizaine d'entrepreneures réunie autour d'un atelier gourmand & ludique animé par l'une des entrepreneurs Initiative & découverte de la 14ème édition du programme Initiative Ô Féminin (concours & meet-up), avec le témoignage d'une ancienne du concours. Poursuite des échanges en toute convivialité autour d'un apér'ô très féminin !



25 septembre . Condrieu

**journée économie de proximité & financement participatif**

organisé par Parc Naturel régional du Pilat , en collaboration avec Vienne Condrieu Agglomération

Présentation de notre mission, renseignement d'entrepreneurs en individuel et participation à des ateliers de réflexion sur la communication numérique et sur les clés de réussite d'une campagne de financement participatif



29 septembre . visio

**lancement des visios « mat'IN »**

organisé par Initiative Isère Vallée du Rhône, animé par différents partenaires

Lancement de nouvelles visios à destination des porteurs de projet. Parce qu'un projet bien accompagné a plus de chance de réussite, nous avons renforcé notre accompagnement avec des visios, en collectif, sur les indispensables à connaître avant de lancer sa boîte !  
Thématiques 2023 : assurances, business plan, financement.

## TRIMESTRE #4



5 octobre . Vienne  
**café de la création**

organisé par Crédit Agricole Centre Est

Rencontres avec des entrepreneurs autour d'un café pour leur apporter des réponses simples, rapides et pratiques sur leur projet entrepreneurial et échanges avec d'autres professionnels de la création-reprise d'entreprise du territoire



14 novembre . Vienne & Pélussin

**portes ouvertes pépinière Ariane // forum de la création #2**

organisé par Vienne Condrieu Agglomération // organisé par CC Pilat Rhodanien

Co-animation d'un atelier sur les clés d'un financement réussi auprès de porteurs de projet // Renseignements de porteurs de projet sur stand & échanges avec les différents professionnels de la création-reprise d'entreprise du territoire

# RÉTROSPECTIVE | EN IMAGES

## TRIMESTRE #4

suite



### 16 novembre . Vienne quinzaine de l'entrepreneuriat

organisé par CCI Nord Isère

Renseignements de porteurs de projet sur stand & échanges avec les différents professionnels de la création-reprise d'entreprise du territoire



### 22 novembre . Estrablin soirée « place des entrepreneurs »

organisé par Crédit Agricole Sud Rhône Alpes

Renseignements de porteurs de projet sur stand lors du forum où plusieurs acteurs économiques et entreprises du territoire étaient présents ; Participation aux conférences & tables rondes sur « la quête de sens et l'engagement au travail »



### 9 au 11 octobre & 23 novembre . visio & Lyon meet-up et cérémonie de remise des prix du concours initiative ô féminin

organisé par Initiative Auvergne-Rhône-Alpes et France Active Auvergne-Rhône-Alpes

Appui logistique à l'évènement 100 % digital « meet-up » (3 jours pour booster son entreprise) et participation à la cérémonie de remise des prix de la 14ème édition du concours régional, où deux des sept entrepreneures IIVR candidates ont été :

- LAUREATE prix « savoir-faire 2023 » :  
>> Bravo à Dilan Dogan . L'Atelier du Végétal - création florale & terrarium à Chuzelles
- NOMINEE prix « savoir-faire 2023 » :  
>> Bravo à Myriam Chirat . Good Vibes Colors - peinture bâtiment revêtement déco à Septème

## QUI SOMMES-NOUS ? | DÉCRYPTAGE



# QUI SOMMES-NOUS ?



Premier réseau associatif d'accompagnement et de financement de la création-reprise d'entreprise, notre réseau s'est développé autour de principes fondateurs et de valeurs qui ont forgé son développement et son identité.

### VALEURS

#### L'ESPRIT INITIATIVE

L'action de notre réseau auprès des entrepreneurs repose sur trois piliers :

>> le bénévolat, l'ancrage local et le professionnalisme.

Les experts bénévoles – membres des comités d'agrément, parrains-marraines d'entrepreneurs et membres des instances de gouvernance – comme les salariés partagent aussi un solide socle de valeurs : la **confiance**, base de la relation avec les entrepreneurs, la **proximité** territoriale et humaine, la **responsabilité** fondée sur une analyse objective des projets, la **gratuité** de l'accompagnement et la **solidarité**, avec les partenaires, les territoires et entre les entrepreneurs financés qui peuvent ainsi développer leur réseau professionnel.

En apportant aux entrepreneurs un accompagnement et un financement, nous facilitons l'entrepreneuriat local, favorisant ainsi le développement économique et l'emploi sur notre territoire en lien avec les politiques publiques.

### ORGANISATION

#### TANDEM SALARIÉS-BÉNÉVOLES

Nous avons pour mission de rassembler les ressources et les compétences au service de l'entrepreneuriat de notre territoire.

Notre équipe se compose de salariées qui mettent toute leur énergie et leur savoir-faire pour être aux côtés des entrepreneurs, de leur démarrage au développement d'activité.



Avec l'appui des experts bénévoles, elle répond aux différents besoins des entrepreneurs locaux.

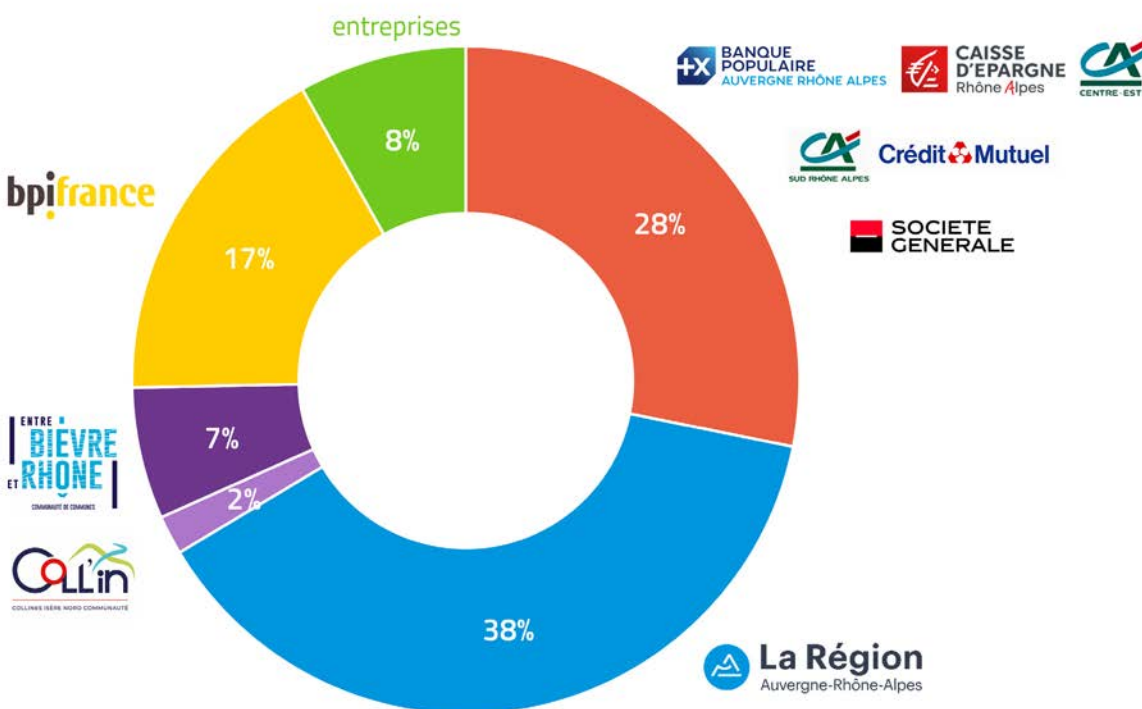
# QUI SOMMES-NOUS ? | NOTRE FONDS DE PRÊTS INITIATIVE

Parmi les solutions de financement proposées aux entrepreneurs, il y a le prêt d'honneur Initiative. Nous veillons à l'abondement constant et à la bonne gestion de ce fonds de prêts qui nous est propre.

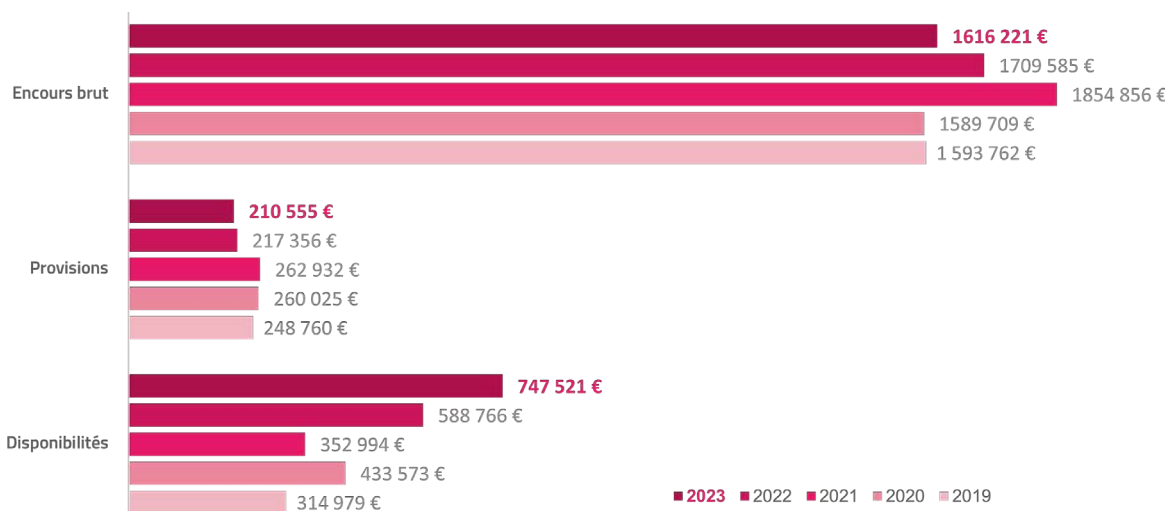
## Qui abonde notre fonds de prêts Initiative ?

# 3 035 960 €

de fonds collectés au 31/12/2023 depuis l'origine (dont 84 410 € collectés sur l'année 2023)  
contre 2 901 549 € au 31/12/2022 (dont 62 338 € sur l'année 2022)



## Evolution de notre fonds de prêts Initiative





## QUI SOMMES-NOUS ? | NOTRE FONDS D'ACCOMPAGNEMENT

Afin d'assurer notre mission aux côtés des entrepreneurs, nous veillons à l'équilibre entre nos ressources et nos besoins et ce, avec un objectif d'accompagnement efficient des entrepreneurs.

### Qui abondent notre fonds d'accompagnement des entrepreneurs ?

# 492 572 €

de budget d'accompagnement des entrepreneurs au 31/12/2023

(total produits exploitation, hors valorisation bénévolat et prestations en nature (locaux siège & antenne))

contre 512 253 € au 31/12/2022

#### ZOOM COTISATIONS 2023

(hors dons)

réparties comme suit :

33 % entreprises

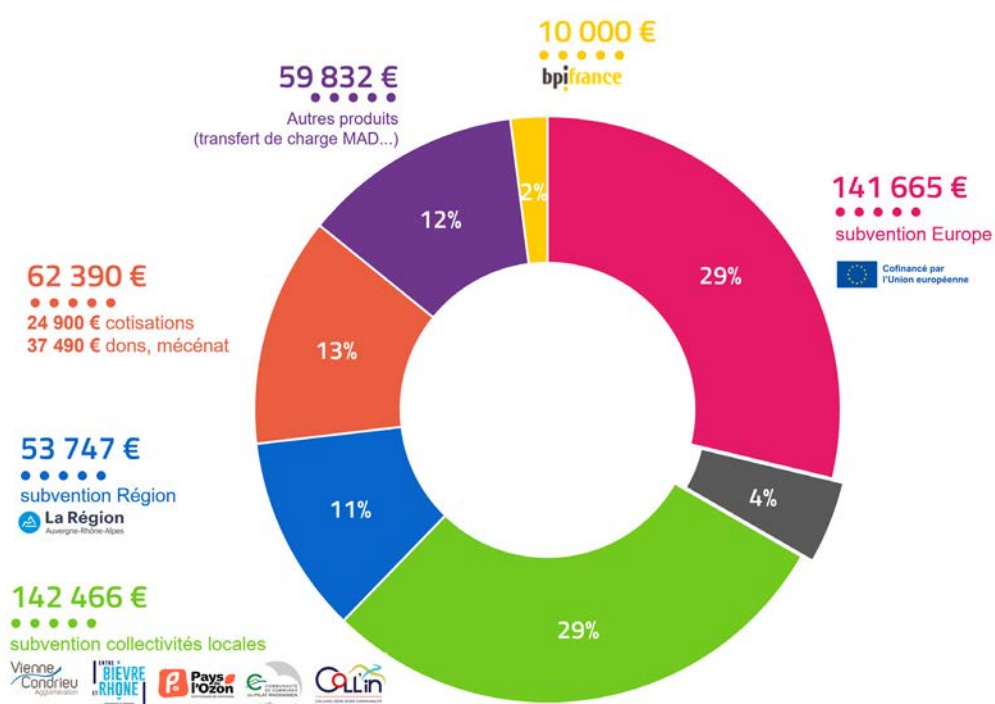
59,5 % banques

et 7,5 % autres

contre 23 % entreprises,

69 % banques

et 8 % autres





**MATHILDE ALVES DA SILVA**  
M'Instant Coiffure

NOTRE PROJET, AIDER LE VÔTRE

“ Mon accompagnement avec Initiative Isère Vallée du Rhône : Performance . Résultats . Ecoute ! ”

## EN ACTION | APPUI À L'ENTREPRENEURIAT LOCAL

Notre mission : aider à transformer les idées en réussites entrepreneuriales avec des valeurs & engagements forts !

### ACCOMPAGNEMENT



#### UNE EXPERTISE & DES CONSEILS

Notre financement est indissociable d'un accompagnement sur la durée ! Depuis l'analyse et la finalisation du business plan, jusqu'à l'envol de l'entreprise, notre accompagnement est gratuit et personnalisé.

Il se déroule en **plusieurs étapes** : elles consistent à analyser le projet et ses besoins avec l'entrepreneur et des professionnels issus de différents secteurs et d'en ressortir la meilleure solution pour l'évolution du projet ou de l'entreprise !

Les entrepreneurs peuvent bénéficier d'expertises techniques et économiques mais aussi des conseils apportés par un chef d'entreprise ou un professionnel expérimenté dans le cadre d'un parrainage ou des ateliers pratiques « workshop ».

Pousser la porte de notre association, c'est s'engager dans une aventure humaine placée sous le signe du professionnalisme, de l'expertise et de la confiance !

**Plus de 9 entrepreneurs financés sur 10 passent le cap des 3 ans :**  
>> un accompagnement de qualité dans la durée est un facteur de réussite.

### FINANCEMENT



#### FONDS PROPRES & EFFET LEVIER

Jusqu'à 20 000 € sans intérêt ni garantie, avec possibilité de différé de remboursement : le **prêt d'honneur Initiative** permet de renforcer les fonds propres de ceux qui veulent créer, reprendre ou développer leur entreprise.

Adossé à un prêt d'honneur Bpifrance, nous proposons **différents prêts sans intérêt et des garanties bancaires**, adaptés au projet d'entreprise, au profil de l'entrepreneur ou à la situation de l'entreprise, avec l'objectif d'avoir un business plan bien calibré pour faciliter l'obtention d'un prêt bancaire.

**Avec 1 € de financement tout dispositif confondu,**  
>> **c'est 7,4 € de prêt bancaire levé !**

Nous vous aidons à passer de ...



38

comités d'agrément  
organisés sur deux  
territoires  
contre 47 l'an dernier

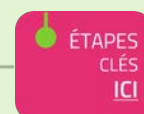


303

entreprises  
en suivi, avec ou sans  
parrainage, sur l'année  
contre 292 l'an dernier

10 601 €

de financement  
moyen par entrepreneur  
(tout dispositif confondu)  
contre 9 967 € l'an dernier



# EN ACTION | CRÉER DE LA RICHESSE SUR LE TERRITOIRE

Complémentaires à un financement bancaire professionnel, nous proposons différents prêts sans intérêt et garanties bancaires, adaptés au projet d'entreprise, au profil de l'entrepreneur ou à la situation de l'entreprise.

Ils sont mobilisables aussi bien pour démarrer son activité comme pour la développer !

## 8 417 324 €

de prêts bancaires associés décaissés  
contre 7 811 395 € l'an dernier

## 145 209 €

de plan de financement  
moyen  
contre 123 018 € l'an dernier

### ZOOM GARANTIES BANCAIRES

#### 16 garanties bancaires

associées aux financements décaissés,  
réparties comme suit :  
contre 24 l'an dernier

**6**  
garanties  
**EMPLOI**  
contre 6  
l'an dernier

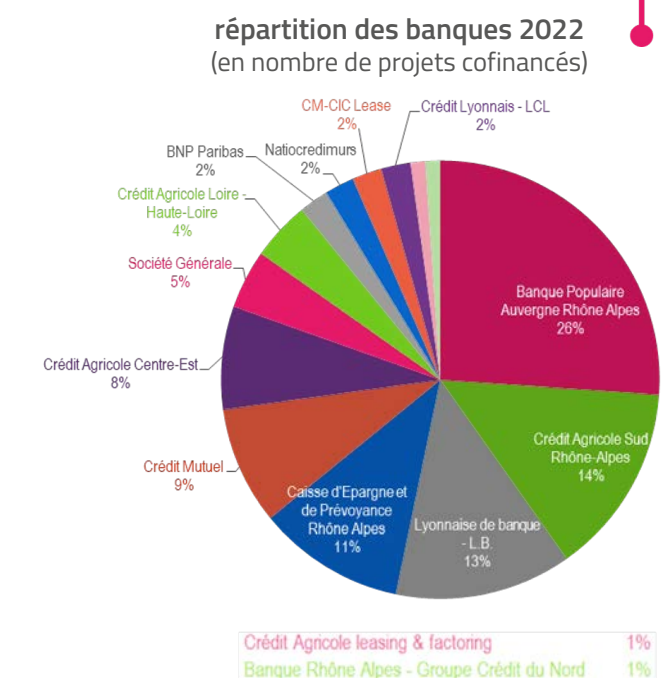
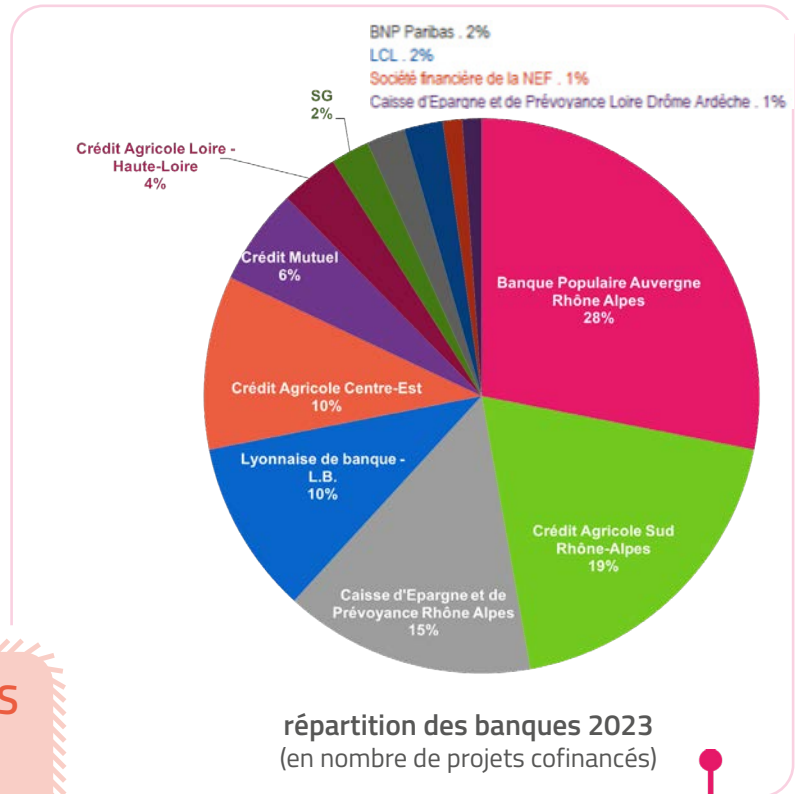
**8**  
garanties  
**EGALITE  
FEMME**  
contre 13  
l'an dernier

**2**  
garanties  
**EGALITE  
ACCES**  
contre 5  
l'an dernier



Nous proposons des garanties bancaires du réseau France Active, avantageuses pour l'entrepreneur comme pour le partenaire bancaire de l'entrepreneur !

**FRANCE ACTIVE**  
Les entrepreneurs engagés





## EN ACTION | FAVORISER LA PÉRENNITÉ DES ENTREPRISES

Pour favoriser la pérennité et la croissance des entreprises, nous accompagnons nos entrepreneurs financés pendant toute la durée de remboursement de leur prêt d'honneur Initiative.

Une personne est dédiée au suivi des entrepreneurs, avec pour objectif de sécuriser le lancement et le développement de leur activité. Outre le suivi de leurs indicateurs mensuels, elle met à leur disposition sa grande connaissance du territoire et des acteurs pour leur faire rencontrer les bonnes personnes, au bon moment. Et elle leur propose différentes animations pour les aider à trouver les réponses à leurs problématiques !

### 303 entreprises

en suivi au 31/12/2023, soit 374 entrepreneurs  
contre 292 l'an dernier



482

rendez-vous individuels réalisés sur l'année  
contre 318 l'an dernier et répartis comme suit :



89

RDV début  
d'activité



47

RDV situation  
ou bilan  
analyse



84

RDV autres  
visites ponctuelles  
ou fin de suivi



262

RDV TÉL

### 55 actus entrepreneurs

publiés sur nos réseaux sociaux sur l'année  
(45 zoom entrepreneurs et 10 bons plans)

[Facebook . plus de 8 600 abonnés au 31/12/2023]

[LinkedIn . près de 750 abonnés au 31/12/2023]

contre 72 l'an dernier



### ZOOM PARRAINAGE & NETWORKING



19 parrainages  
mis en place  
sur l'année  
contre 8 l'an dernier



18 entrepreneurs  
participants aux 2  
ateliers entrepreneurs  
organisés sur l'année  
contre 37 l'an dernier  
(2 animations)

“

Un appui important dans  
le financement de mon  
projet, qui m'a ouvert  
les portes des banques en  
lui donnant du « crédit » !

Rémy Léonard . ETHI'PICERIE  
épicerie vrac ambulante  
Bellegarde-Poussieu

Qui sont les entrepreneurs Initiative ?

# 108 entrepreneurs

avec un financement décaissé

contre 111 l'an dernier



Juline Gabriel  
ETIOPATHIE



Florent Dal Gobbo  
BOUCHERIE DU VILLAGE

**47 %**

femmes

contre 45% l'an dernier

**42 %**

de demandeurs d'emploi

contre 53% l'an dernier

**38 ans**

âge moyen entrepreneurs

contre 36 ans l'an dernier

**217 emplois**

créés ou sauvegardés au démarrage

contre 194 l'an dernier

dont **26 %** de moins de 30 ans  
contre 20% l'an dernier

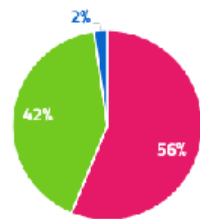
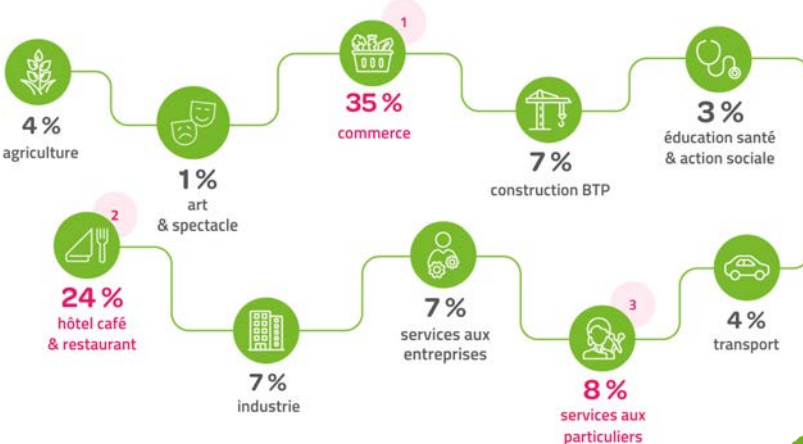
dont **20 %** de plus de 45 ans  
contre 17% l'an dernier

Que font les entreprises Initiative ?

# 89 entreprises

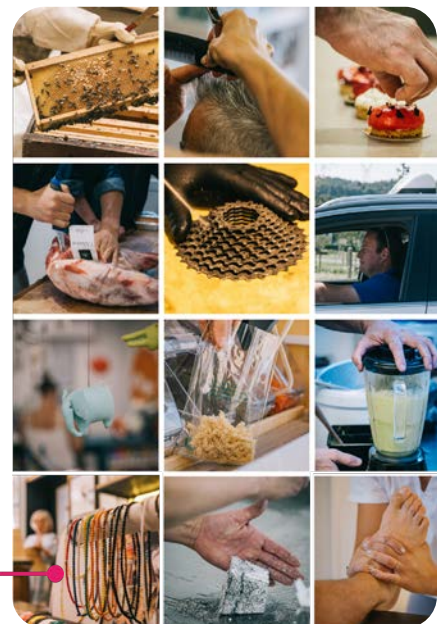
avec un financement décaissé réparties comme suit :

contre 92 l'an dernier



56 % création  
42 % reprise  
2 % croissance

**95 %**  
en société





# AUX CÔTÉS DES ENTREPRENEURS



Lise Guyonneau  
CCH & CIE

crédit photo : Simon Grass

## APPUI AUX JEUNES

**15 000 €**

### PRIMES IN'CUBE

versées à **5** entrepreneurs  
contre 30 000 € l'an dernier (10)

“

Lancé en mai 2022, ce dispositif a permis un accompagnement renforcé des personnes éloignées de l'emploi, essentiellement les jeunes, dans leur projet de création ou reprise d'entreprise.

Avec en bonus pour les moins de 30 ans, une prime de 3 000 € !



## APPUI AUX AGRICULTEURS

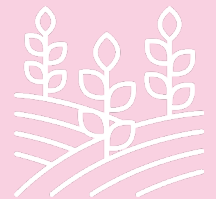
**37 000 €**

### PRÊTS D'HONNEUR AGRICOLES

versés à **2** entreprises  
contre 0 l'an dernier

“

Dispositif régional lancé fin 2019, avec l'objectif d'apporter un coup de pouce technique et financier aux porteurs d'un projet de création ou reprise agricole (ou de moins d'un an), avec un besoin financier de moins de 150 000 €. *priorité aux non bénéficiaires de la dotation*



## LABEL INITIATIVE REMARQUABLE



### RESPONSABLE & REMARQUABLE

Ce label entreprise, « Initiative Remarquable », s'adresse à toutes les entreprises soutenues par notre réseau Initiative qui se distinguent par des **pratiques innovantes et responsables** !

“

Ce programme vise à soutenir et promouvoir l'**entrepreneuriat de demain**.

VALORISATION • COMMUNAUTÉ • RÉSEAU • ÉVÉNEMENTS • PRIMES • SUPPORT



# UN SOLIDE RÉSEAU | PARTENAIRES & EXPERTS

Nous tirons notre capacité d'action du soutien financier et en expertises de nos partenaires publics et privés, qui s'engagent autour de nos valeurs avec un enjeu commun : dynamiser l'activité des territoires !

C'est cette solidarité entre les acteurs qui nous permet de soutenir l'entrepreneuriat dans un contexte de mutations économiques et de contribuer à la création d'emplois au niveau local !

## ACTEURS PUBLICS

### UNE RELATION DE CONFIANCE

Au fil des années, un lien fort a été tissé avec les partenaires publics : la Région Auvergne-Rhône-Alpes, l'Union Européenne dans le cadre du Fonds Social Européen, Bpifrance et les intercommunalités qui accordent leur **pleine confiance à notre réseau** dans nos missions auprès des entrepreneurs et des territoires.

**75% et 64 % : c'est la part des ressources apportées par le secteur public** respectivement à notre budget d'accompagnement (hors valorisation du bénévolat) en 2023 et au fonds de prêts Initiative depuis l'origine !



## ADHÉRENTS EXPERTS

### ESSENTIELS & ENGAGÉS

Tant au démarrage que lors du développement des entreprises, la dimension financière et juridique est forte. Nous nous appuyons aussi sur un **réseau de professionnels experts** : experts-comptables, assureurs, avocats, syndicats professionnels...

Nous travaillons également avec les différents **acteurs de l'éco-système de l'entrepreneuriat** dans l'objectif d'orienter les entrepreneurs vers le bon interlocuteur suivant son projet et ses besoins en termes d'accompagnement et/ou de financement.

## BANQUES & ENTREPRISES

### DES PARTENAIRES HISTORIQUES & INCONTOURNABLES

Les banques sont des parties prenantes incontournables de notre action et vie associative ! Elles interviennent en comité d'agrément, en conseil d'administration et contribuent financièrement à l'abondement de notre fonds de prêt Initiative et d'accompagnement.

Plusieurs dirigeants de TPE-PME du territoire sont également très impliqués, leur appui est indispensable à la réalisation de notre mission.

Ces partenariats permettent de **faciliter le parcours des entrepreneurs** !

**25 % et 36 % : c'est la part des ressources apportées par le secteur privé** respectivement à notre budget d'accompagnement (hors valorisation du bénévolat) en 2023 et au fonds de prêts Initiative depuis l'origine !



#### LÉGENDE :

- \* nouveau partenaire 2023, toujours en vigueur sur 2024
- ⊕ nouveau partenaire 2023, non reconduit sur 2024

ANNEXES



## ANNEXES FINANCIÈRES | COMPTE RÉSULTAT 2023

### Section accompagnement au 31/12/2023

|                                  | 2023      | 2022      | Évolution |        |
|----------------------------------|-----------|-----------|-----------|--------|
| Produits d'exploitation          | 412 269 € | 415 823 € | -3 554 €  | -0,9%  |
| Autres produits – autres charges | 72 998 €  | 96 397 €  |           |        |
| Charges de fonctionnement        | 104 582 € | 111 795 € | -7 213 €  | -6,5%  |
| Impôts et taxes                  | 5 339 €   | 12 466 €  | -7 127 €  | -57,2% |
| Charges de personnel             | 331 254 € | 380 156 € | -48 902 € | -12,9% |
| Dotations aux [...]              | 771 €     | 1 371 €   | -600 €    | -43,8% |
| Dotations aux provisions         | 38 345 €  | 25 225 €  | +13 120 € | +52%   |
| Résultat d'exploitation          | 4 976 €   | -18 793 € | +23 769 € |        |
| Résultat financier               | 11 751 €  | 879 €     | +10 872 € |        |
| Résultat courant                 | 16 727 €  | -17 914 € | +34 641 € |        |
| Résultat exceptionnel            | 1 433 €   | 4 525 €   | -3 092 €  | -68,3% |
| Impôt société                    | 799 €     | 112 €     | +687 €    |        |
| Résultat de l'exercice           | 17 362 €  | -13 501 € | +30 863 € |        |

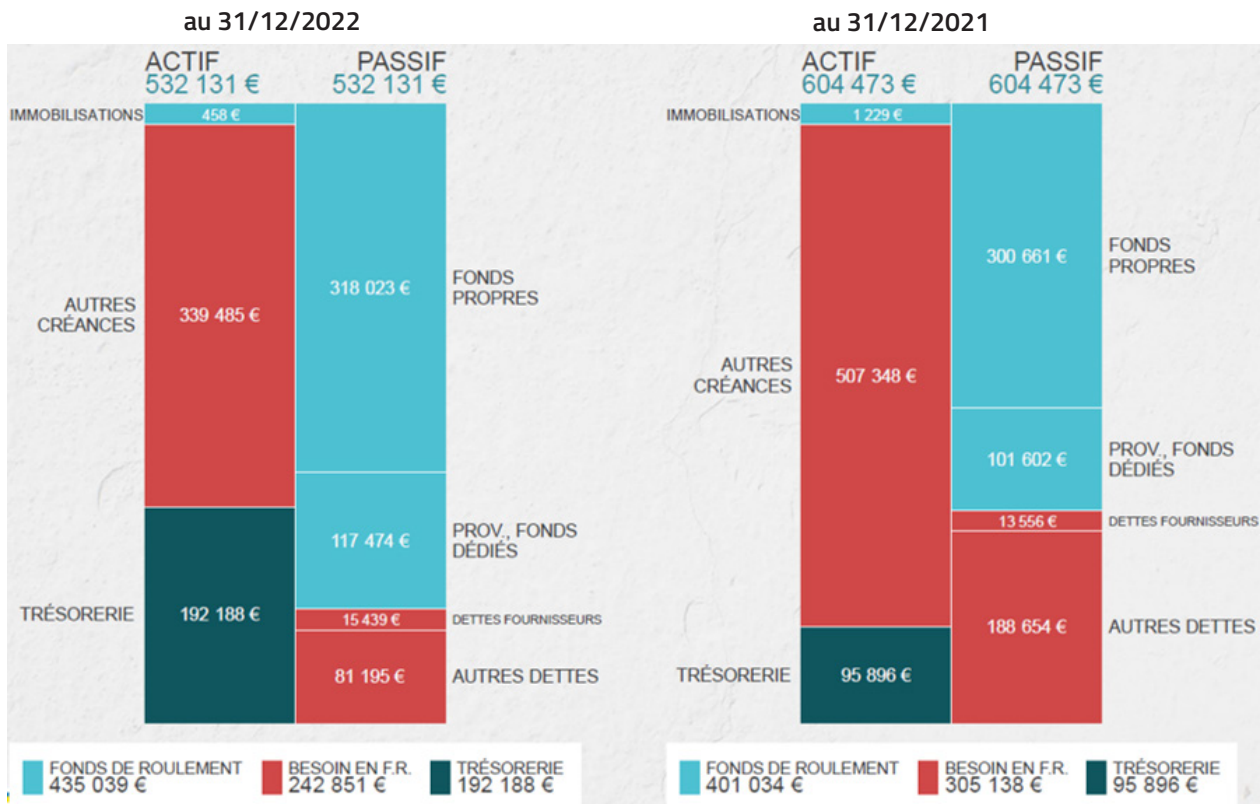
### Section fonds de prêts Initiative au 31/12/2023

|                           | 2023      | 2022     | Évolution |        |
|---------------------------|-----------|----------|-----------|--------|
| Produits d'exploitation   | 1 €       | 0 €      | +1 €      |        |
| Charges de fonctionnement | 2 035 €   | 2 741 €  | -706 €    | -25,8% |
| Charges de personnel      | 0 €       | 0 €      | 0 €       |        |
| Résultat d'exploitation   | -2 034 €  | -2 741 € | +707 €    | +25,8% |
| Résultat financier        | -20 335 € | 25 300 € | -45 635 € |        |
| Résultat courant          | -22 369 € | 22 559 € | -44 928 € |        |
| Résultat exceptionnel     | 3 525 €   | 2 143 €  | +1 382 €  | +64,5% |
| Résultat de l'exercice    | -18 844 € | 24 702 € | -43 546 € |        |

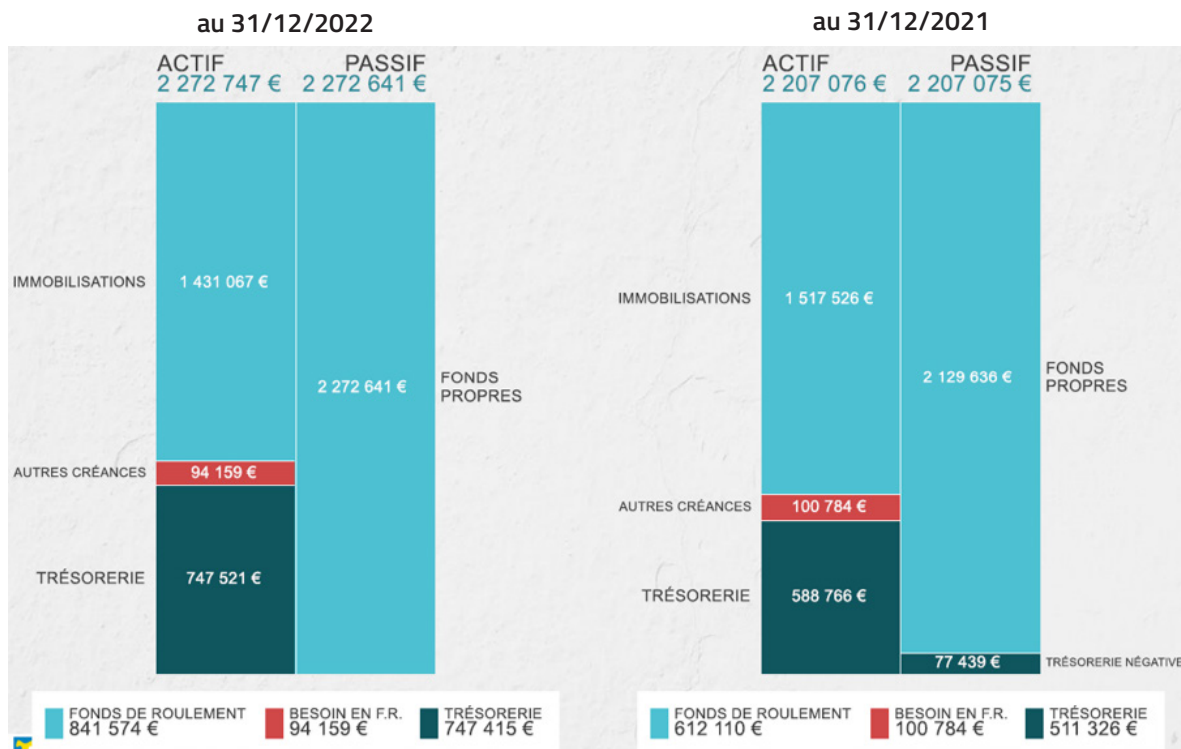


# ANNEXES FINANCIÈRES | BILAN 2023

## Section accompagnement au 31/12/2023



## Section fonds de prêts Initiative au 31/12/2023





## ANNEXES AUTRES | MERCI À NOS ADHÉRENTS 2023 !

De nombreux entrepreneurs que nous avons financés soutiennent notre action :

>> 47,5 % des adhérents sont des « entrepreneurs » Initiative, représentant 14,25 % du montant des adhésions perçues en 2023 (hors dons supplémentaires). Différents experts bénévoles, personnes physiques ou morales, adhérent aussi.

5S UTILITAIRE . AC2H . AMBITION DÉVELOPPEMENT . APHONE PLUS INGÉNIERIE . **APTI** . AUDITOR CONSEIL . AUTO-ÉCOLE ROUE LIBRE . AXA - BOUFFAUD & MIALON . AXA - OREZZOLI . **BANQUE POPULAIRE AUVERGNE RHÔNE ALPES** . BC PHARM . **BLANC J** . BONNET & ASSOCIÉS . BOULLU & ASSOCIÉS . **CAISSE D'ÉPARGNE RHÔNE ALPES** . CALITYS TP . CAP SUR LE DRIVE . CARROSSERIE GUILLON . CCI NORD ISÈRE . CCL PERFORMANCES . CERFRANCE ISÈRE . CHAPUIS & ASSOCIÉS . CHLOÉLIA INSTITUT . **CIC** . **CITY LAVERIE PLUS** . COLLAB'GESTION . **COLLINES ISÈRE NORD COMMUNAUTÉ** . **COMMUNAUTÉ DE COMMUNES DU PAYS D'OZON** . **COMMUNAUTÉ DE COMMUNES DU PILAT RHÔDANIEN** . **COMMUNAUTÉ DE COMMUNES ENTRE BIÈVRE ET RHÔNE** . CÔTÉ AUDITION . **COULEUR VERANDA** . CPG - PARIS GERBAUD . **CRÉDIPRO ISÈRE** . **CRÉDIT AGRICOLE CENTRE EST** . **CRÉDIT AGRICOLE SUD RHÔNE ALPES** . **CRÉDIT MUTUEL SUD EST** . **CURVES** . CYBÈLE CONTRÔLE . DANY CARRELAGE . **DECORTES A** . DOMAINE ROMA . EAUGIS . **EBRA MEDIAS** . ÉDUCATHÉRA . ELVAPREST . ESPACE MENUISERIES . ÉTHI'PICERIE . EUREX . EWIGO . FAYET IMMO . FIDUCIAL EXPERTISE . FLORMANDISE . **FRACHE M** . FUMÉ DES GOURMETS . GAN - BOISSEAU & DIONIS DU SEJOUR . GAN & FANGET . GARAGE DELAROCHE . GÉNÉRALI - BOISAUBERT . GOOD VIBES COLORS . **I.C.I INSPECTIONS ET CONTROLES INDUSTRIELS** . **IDÉOJ AVOCATS** . ILLICO TRAVAUX . IMPLID . **IN EXTENSO SALAISE** . **IN EXTENSO VIENNE** . INITIATIVE NORD ISÈRE . ISARDIAG . **JOURDAN J** . **KRYS AUDITION** . **LA BORNE ELECTRIQUE** . **LA TIT'MOUSSE** . L'AUBERGE DES VIGNOBLES . LE CLOS DU MONT VINON . LE GASTRONOVRAK . LE KIOSQUE À PIZZAS . LE PETIT RENARD . LE REFUGE DES MOTS . **LESUR D** . LOUPY PARK . LPB WOMAN BY MÉLANIE . **MAX AVENTURE** . **MERMET P** . **MOULIN J** . ONYA COMMUNICATION . ORFIS . OSAGA . **OTL ODINA TRANSPORT LOGISTIQUE** . PARTAM IMMOBILIER . PASCAL RENAUDIER HUISSIER DE JUSTICE . PERFORM ACADEMY . PRESOIR DU PILAT . **RAFFY J** . **SANGLARD J-C** . **SENECLAUZE J-L** . SÉRI STICK . **SG AUVERGNE RHÔNE ALPES** . SOLUTION PRESSING . SWAP EXPERTISE . TC BATIMENT . **THOUVENOT A** . TOUT SIMPLEMENT DIGITAL . **TSAP** . UN BRUN DE MALICE . VARÈZE MÉTAL SOUDURE . **VIENNE CONDRIEU AGGLOMÉRATION**

47

partenaires  
& adhérents experts  
en 2023, dont :



15

partenaires privés  
conventionnés  
dont 6 bancaires  
en 2023  
contre 11 l'an  
dernier

### LÉGENDE :

partenaires conventionnés (privés & publics)

adhérents experts

adhérents entrepreneurs financés avec don supplémentaire

adhérents entrepreneurs financés et experts bénévoles

# NOTRE PROJET, AIDER LE VÔTRE



un accueil  
de proximité



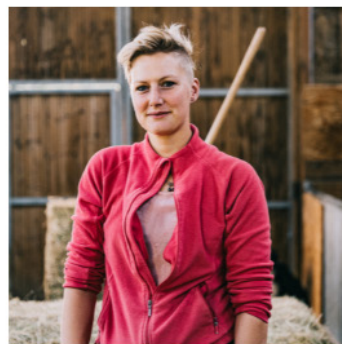
un dossier  
solide



un projet  
bien financé



un réseau  
d'entrepreneurs



crédit photo : Simon Grass

[www.initiative-iserevalleedurhone.fr](http://www.initiative-iserevalleedurhone.fr)

Avec le soutien de



Cofinancé par  
l'Union européenne **bpi**france

